

Collectif
Anti-
baccharis



Association des
Amis des sites
de Mesquer



Étude d'évaluation de l'efficacité du pâturage par des moutons sur l'envahissement par le Baccharis hamilifolia.

(Novembre 2016)

Avec la collaboration de :



Municipalité de Mesquer





Qu'avons-nous mis en place

**UNE ÉTUDE POUR CONFIRMER
L'INTÉRÊT DU PÂTURAGE ET RECUEILLIR
DES INFORMATIONS UTILES**



Les objectifs de l'étude

- Mesurer l'efficacité du pâturage sur les repousses de Baccharis
- Préciser les conditions de la réussite
- Evaluer la rentabilité pour les éleveurs de ce type d'activité
- Evaluer les coûts éventuels de mise en place pour la collectivité
- Etablir un document de recommandations pour la diffusion de la méthode



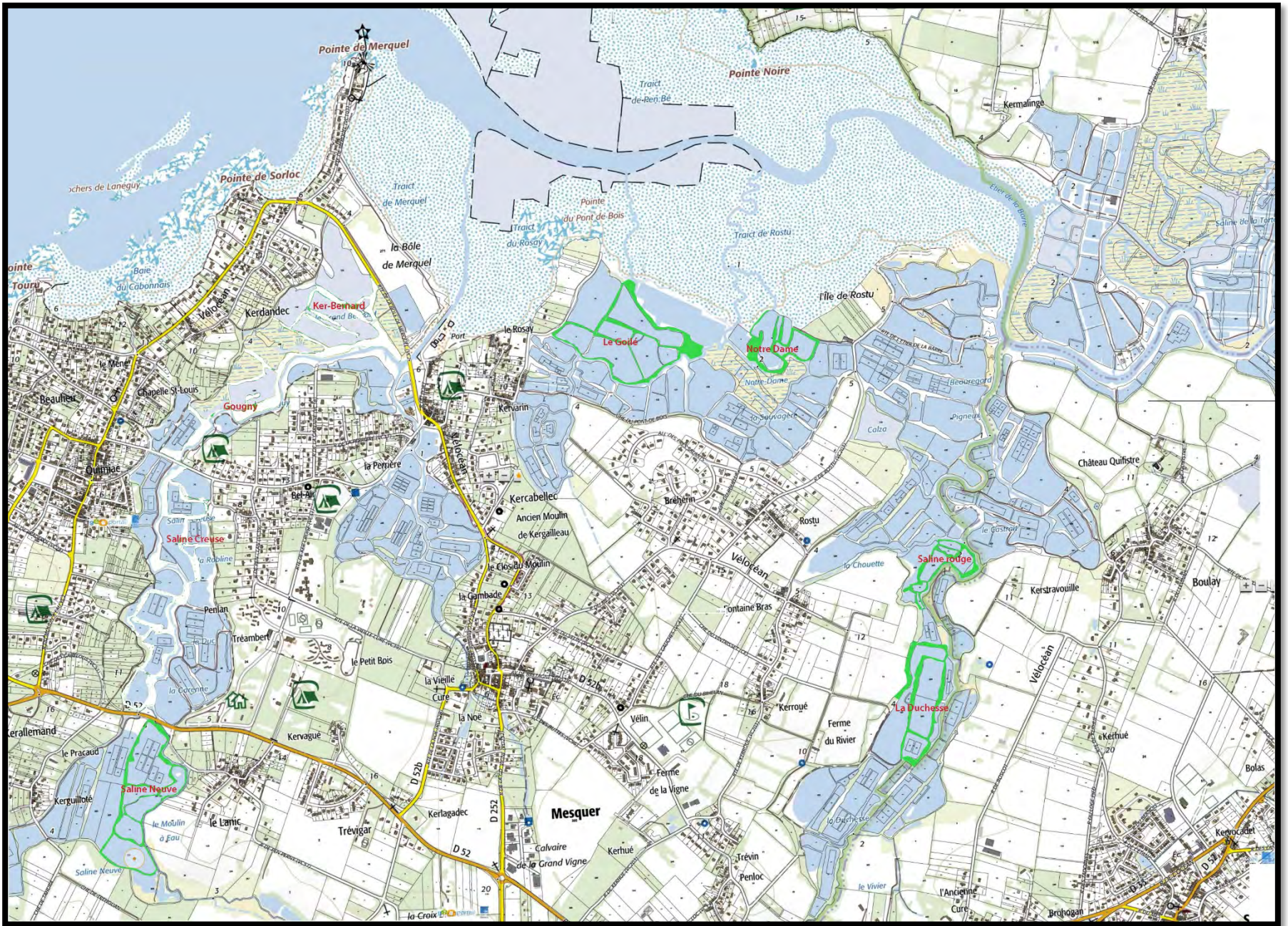
Les moyens mis en œuvre

- Moyens humains
 - Pilotage de l’opération, suivi technique, dépouillement :
 - Amis des sites / Collectif anti – Baccharis
- Moyens financiers : Aide à l’éleveur
 - CAP-Atlantique 3 000 €
 - Municipalité de Mesquer 1 000 €
 - Amis des sites 1 000 €



La mise en place

- Maurice Brosseau est l'éleveur partenaire
- Surfaces de marais mises à sa disposition : environ 20 ha
- Ses engagements
 - Mise en place des clôtures
 - Tenue de fiches de pâturage
 - Non contamination des étiers par les déjections
 - Chargement en moutons d'environ 0,80 UGB / ha soit 5,33 brebis / ha sur l'année
 - Troupeau d'environ 100 brebis
 - Avoir au minimum 2 passages des animaux sur chaque parcelle
 - Période de pâturage entre le 15 mars et le 15 septembre



Principales zones de pâturage prévues en 2015

Les zones de comptage prévisionnelles de densité des plants de Baccharis

Proposition
d'implantation de
points de suivi -
Pâturage expérimental
du Baccharis



0 200 400 m

La méthode de comptage



- Des zones de 10 m²
 - Un rayon 1,78 m
 - Comptage le long du fil
 - Types de plantes présentes
 - Plants de l'année
 - Hauteur < 50 cm
 - Hauteur > 50 cm
- Périodes de comptage
 - de juillet à début septembre 2015
 - Puis octobre 2016



LES RÉSULTATS



Evolution des populations

Sans pâturage

- Zone sud-ouest Pigneux après une coupe en 2014 (?)
 - La taille des plants a fortement augmentée
 - Les sujets les plus petits ont disparu



date	02/09/2015	27/10/2016
Jeunes plants de l'année	20	0
Plants < 50 cm	13	0
plants > 50 cm	10	4
Nb moyen de Plants au m ²	4,3	0,4

Zones de comptage

- A l'automne 2016, de nombreuses zones de comptage ont disparu du fait de l'intervention des machines.
- On dispose cependant de chiffres significatifs sur plusieurs zones



Intervention des brebis

- Des moutons de race rustique : la race vendéenne
- Surface totale pâturée : 21,20 ha
- Nombre d'animaux : 113
- Chargement annuel :
 - 0,80 UGB / ha
 - soit 5,33 brebis / ha
- Chargement instantané moyen : 19 br. / ha
 - min = 5 br./ha;
 - Max 36 br/ha



Résultats fin été 2016



- Absence de plants > à 50 cm sur les zones pâturées
 - Des plants qui le plus souvent n'ont pas totalement disparu mais qui sont très chétifs
- floraison impossible

Résultats



Résultats



- Absence de plants > à 50 cm sur les zones pâturées
 - Des plants qui n'ont pas disparu mais qui sont très chétifs
- floraison impossible

Evolution des populations

- Saline exploitée La Duchesse (importante population initiale) – **2 années de pâturage**

date	24/07/2015	27/10/2016	Taux de disparition
Jeunes plants de l'année	56	0	100%
Plants < 50 cm	32	26	19%
plants > 50 cm	6	0	100%
Nb moyen de Plants au m ²	9,4 plants/m ²	2,6 plants/m ²	72%

- Marais de Kervarin non exploité (faible population initiale)

date	02/09/2015	27/10/2016	Taux de disparition
Jeunes plants de l'année	3	0	100%
Plants < 50 cm	0	0	
plants > 50 cm	1	0	100%
Nb moyen de Plants au m ²	0,4 plants/m ²	0 plants/m ²	100%

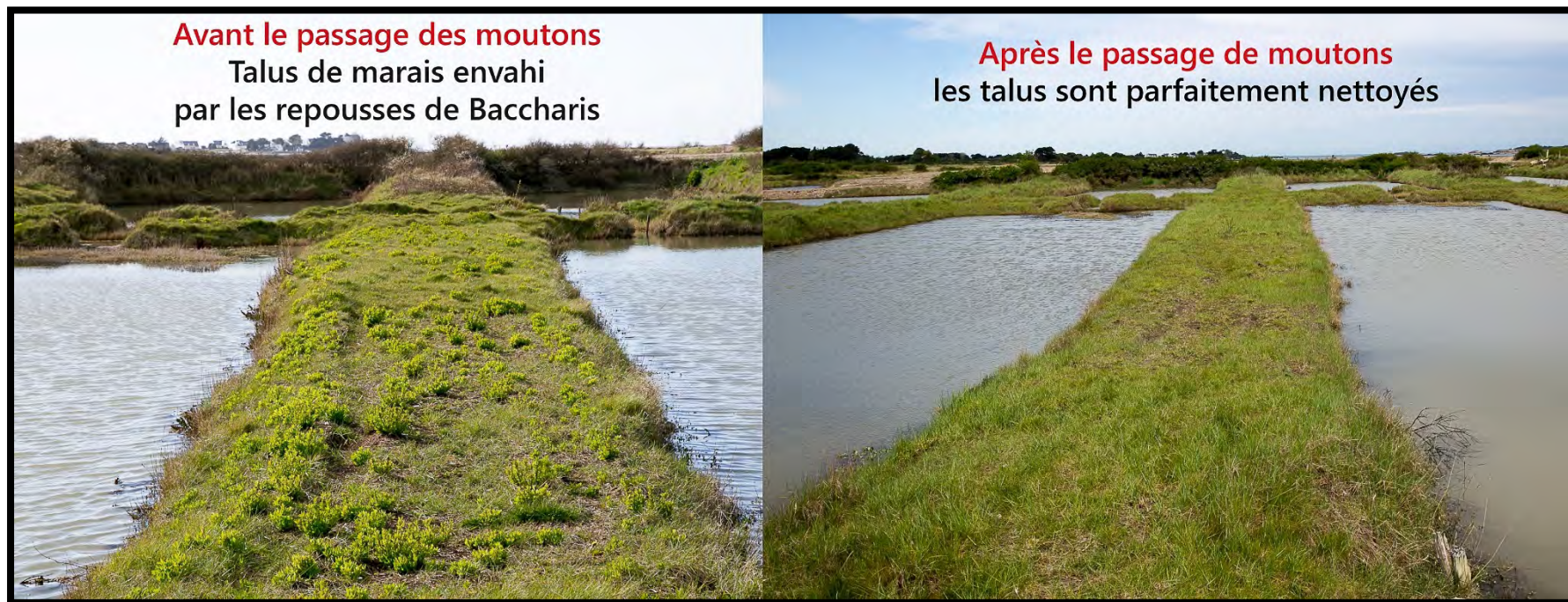
Evolution des populations

- Zone de Notre Dame
 - Un chantier de Reagis en 2015
 - Pas de mesures intéressantes sur la zone de comptage initiale en 2015
 - Les comptages initiaux concluaient à une absence de présence (manque d'acuité des expérimentateurs)
 - Au printemps 2016, les **repousses sont abondantes sur cette zone non prévue initialement**



Evolution des populations

- Zone de Notre Dame
- Après le passage des brebis , les plantes semblent avoir disparu



Evolution des populations

- Zone de Notre Dame

- Avec un observation minutieuse, on voit que les plantes n'ont pas totalement disparu

- Comptage du 17-10-2016 (moyenne sur 4 zones de comptage)

date	17/10/2016
Jeunes plants de l'année	0
Plants < 50 cm	41
plants > 50 cm	0
Morts	5
Plants au m²	4,1



Conclusions



Le pâturage : une méthode efficace

- La pâturage permet de contrôler très efficacement les repousses de Baccharis
 - Dans les conditions de l'étude : un chargement de 0,80 UGB/ha et un chargement instantané moyen de 19 Brebis/ha et au minimum deux cycles de pâturage.
- Dans les zones de peuplement dense
 - Disparition des plants d'une taille supérieure à 50 cm
 - Baisse sensible des populations de taille inférieure à 50 cm (- 70 %)
 - Disparition des pousses de l'année



Le pâturage : une méthode efficace

- Il convient
 - de poursuivre les mesures durant encore au moins 2 années pour confirmer ces premiers enseignements et voir si les repousses finissent par disparaître
 - De compléter ces aspects d'efficacité technique par une étude économique. Elle permettra d'évaluer la rentabilité de ce mode l'élevage pour les éleveurs.